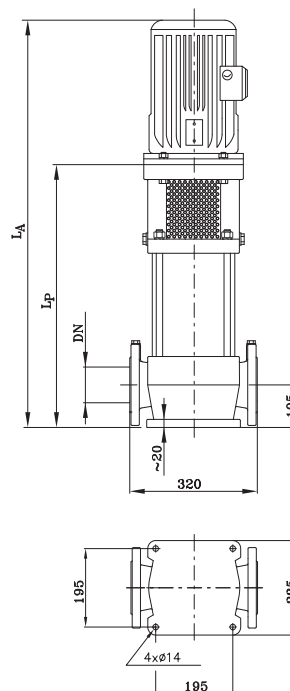
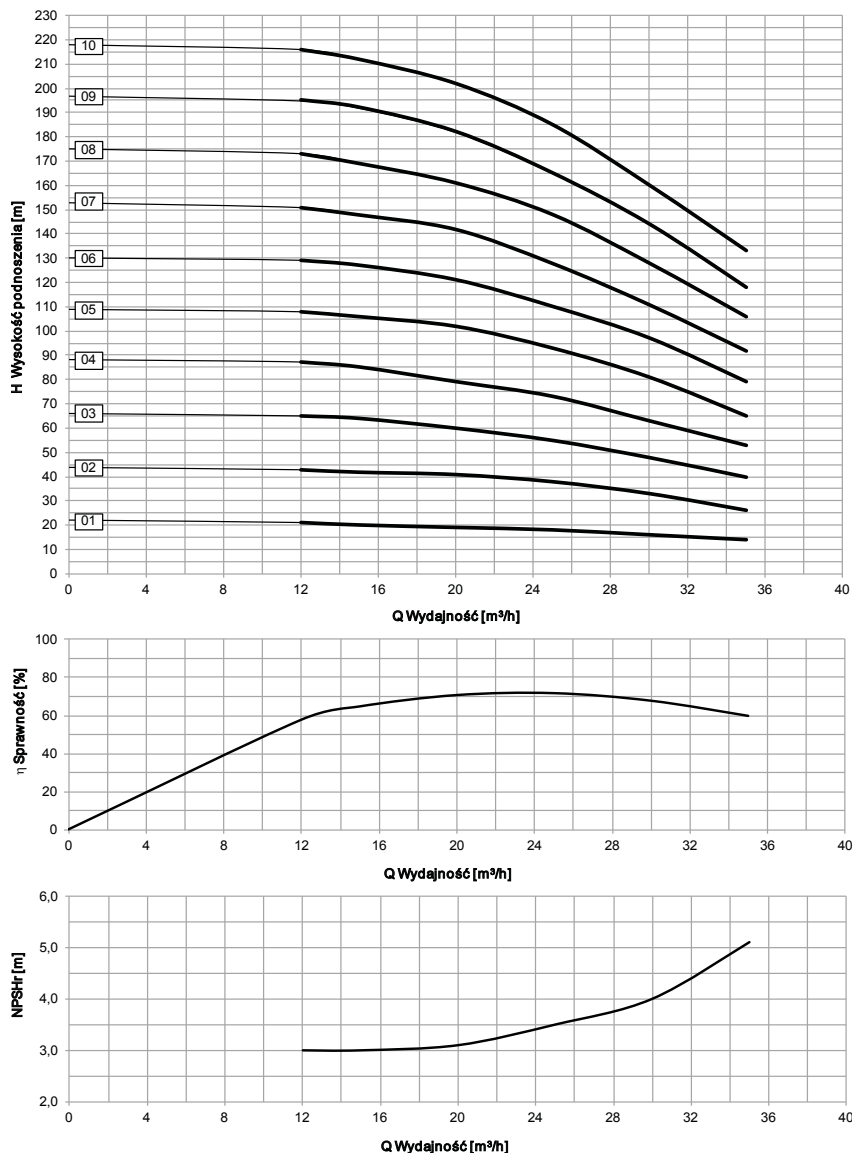
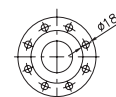


POMPY OPA.5

Charakterystyka pompy
OPA.5



Dla ciśnienia roboczego
powyżej 1,0 MPa



Oznaczenie typowymiaru pompy i silnika	Moc (kW)		Wymiary (mm)			Masa (kg)	
	max. pompy	silnika	L_A	L_P	DN	pompy	agregatu
OPA.5.01	2,1	3,0	817	467	80	58,6	90,1
OPA.5.02	4,2	5,5	882	522	80	63,4	116,4
OPA.5.03	6,3	7,5	977	577	80	67,9	128,9
OPA.5.04	8,3	9,2	1032	632	80	72,4	142,4
OPA.5.05	10,2	11,0	1087	687	80	77,2	147,2
OPA.5.06	12,4	15,0	1292	772	80	93,1	213,1
OPA.5.07	14,3	18,5	1391	827	80	97,9	232,9
OPA.5.08	16,5	18,5	1446	882	80	102,7	237,7
OPA.5.09	18,5	22,0	1532	937	80	107,5	272,5
OPA.5.10	20,4	22,0	1587	992	80	112,3	277,3