



VOX 50

Seria pomp VOX 50 została stworzona do odprowadzania ścieków bytowo-gospodarczych i wód deszczowych z domów, osiedli mieszkaniowych, wspólnot, małych firm i niewielkich miejscowości. Pełen przelot kuli o średnicy 50 mm przez układ hydrauliczny pozwala w niezakłócony sposób tłoczyć ścieki surowe wraz z fekaliami do komunalnych systemów odbioru ścieków. Pompom VOX 50 nie straszą kawałki szmat, sznurków czy zawarty w ściekach piach, wirniki Vortex poradzą sobie z nimi znakomicie, nie narażając użytkowników na uciążliwe problemy z zapychaniem się i blokowaniem, jak w przypadku pomp z nożami tnącymi.

Cechy:

- Najwyższej jakości materiały
- Uniwersalne przyłącze kołnierzowe DN50 PN10 z gwintem 2" do montażu na stopie sprzęgającej
- Wyłącznik pływakowy sterujący pracą pompy oraz zabezpieczający przed pracą na sucho
- Zabezpieczenie termiczne wbudowane w uzwojeniu silnika
- Serwis gwarancyjny oraz pogwarancyjny
- Gwarancja 24 miesiące

Dane techniczne:

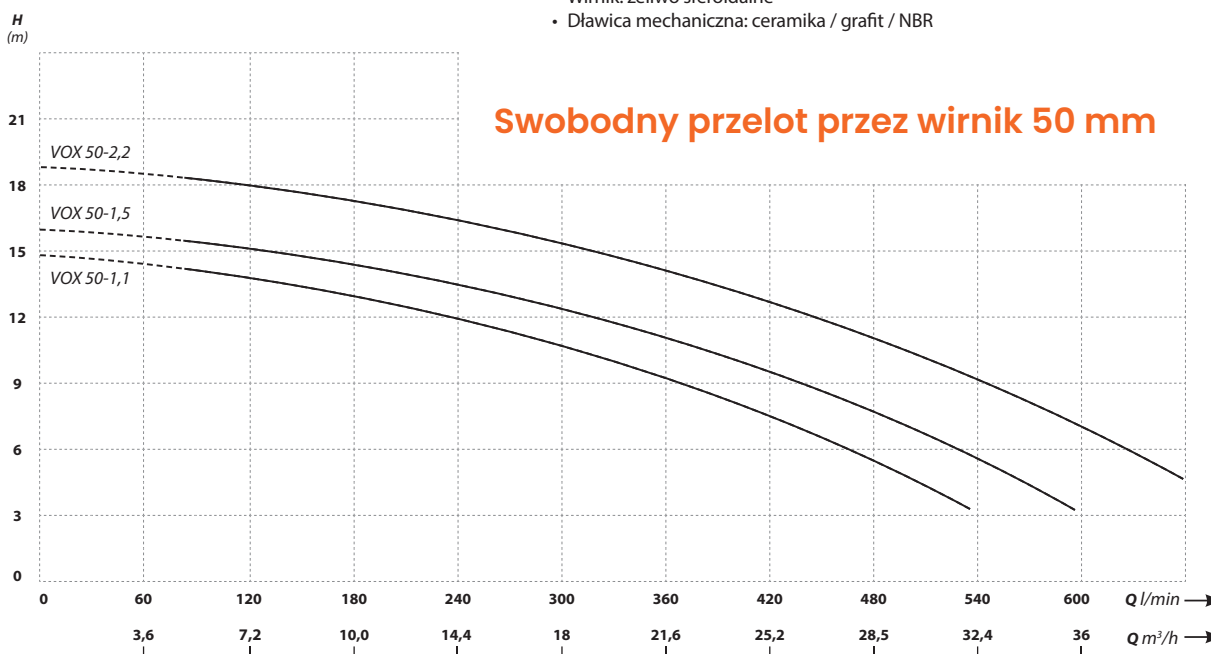
- Maksymalna temperatura cieczy: 35°C
- Zasilanie: 230 V
- Klasa izolacji: F
- Tryb pracy: ciągły
- Stopień ochrony: IP68
- Długość kabla zasilającego: 10 m
- Pozycja pracy: pionowa
- Prędkość obrotowa silnika: 2850 RPM

Materiały:

- Pokrywa pompy: żeliwo szare
- Obudowa silnika: stal nierdzewna AISI 304
- Korpus pompy: żeliwo szare
- Wał i rotor: stal nierdzewna AISI 304
- Wirnik: żeliwo sferoidalne
- Dławica mechaniczna: ceramika / grafit / NBR

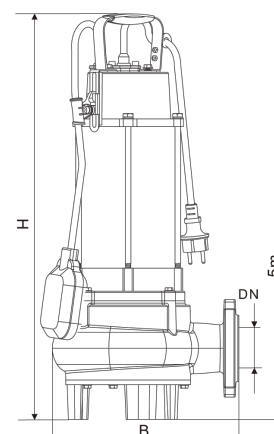


↑ Podnoszenie / Wydajność



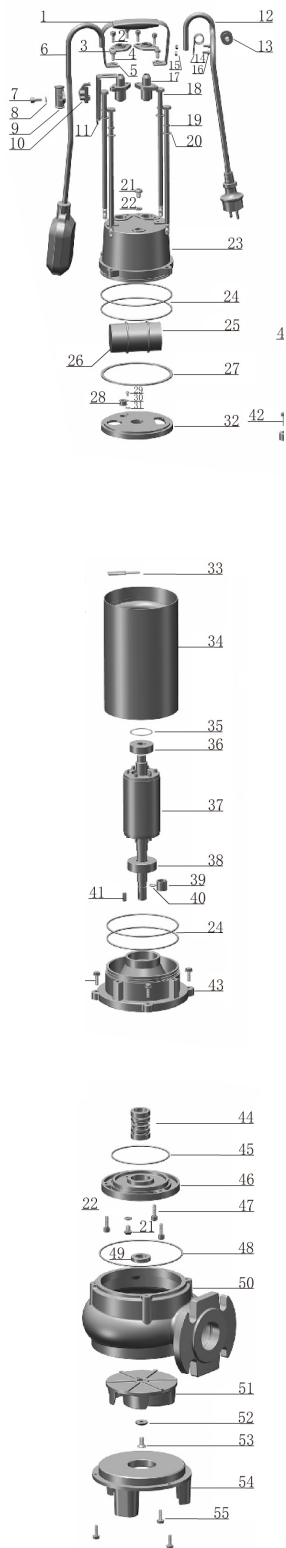
Model	Podnoszenie (m)	Wydajność (l/min)	Moc silnika (kW)	Zasilanie (V)	Przyłącze	Przelot swobodny (mm)
VOX 50-1,1	14	540	1,1	230	DN50 PN10	50
VOX 50-1,5	16	600	1,5	230	DN50 PN10	50
VOX 50-2,2	19	660	2,2	230	DN50 PN10	50

Model	Wymiary opakowania szer./wys./dł. (cm)	B (cm)	H (cm)	Waga (kg)
VOX 50-1,1	57,5 / 29 / 23	26,7	55,4	25,5
VOX 50-1,5	60 / 29 / 23	26,7	58,2	28,5
VOX 50-2,2	62 / 29 / 23	26,7	59,9	30,8





VOX 50



Lp.	Nazwa	Materiał	Lp.	Nazwa	Materiał
1	Uchwyt	Stal nierdzewna	29	Śruba Philips	CuZn40
2	Śruba z łbem sześciokątnym	Stal nierdzewna	30	Ząbkowana podkładka zabezpieczająca	Stal nierdzewna
3	Uchwyt kablowy	Stal nierdzewna	31	Podkładka	CuZn40
4	Śruba z gniazdem sześciokątnym	Stal nierdzewna	32	Ośłona silnika	Żeliwo szare
5	Podkładka	Stal nierdzewna	33	Zabezpieczenie silnika	Część złożona
6	Pływak	Część złożona	34	Obudowa silnika	Stal nierdzewna
7	Śruba z łbem sześciokątnym	Stal nierdzewna	35	Podkładka falista	1566
8	Podkładka	Stal nierdzewna	36	Górne łożysko	Część złożona
9	Uchwyt kabla	PA66	37	Wirnik	Część złożona
10	Zawias pływaka	PA66	38	Dolne łożysko	Część złożona
11	Wspornik pływaka	Stal nierdzewna	39	Tuleja wału	Pokryte ceramiką
12	Kabel zasilający	Część złożona	40	O-ring	NBR
13	Dławik kablowy	NBR	41	Wpust	FE360A
14	Zacisk kablowy	Stal nierdzewna	42	Śruba z gniazdem sześciokątnym	Stal nierdzewna
15	Nakrętka sześciokątna	Stal nierdzewna	43	Komora olejowa	Żeliwo szare
16	Śruba Philips	Stal nierdzewna	44	Uszczelnienie mechaniczne	Grafit / ceramika
17	Zabezpieczenie kabla	CR	45	O-ring	NBR
18	Śruba z gniazdem sześciokątnym	Stal nierdzewna	46	Pokrywa komory olejowej	Żeliwo szare
19	Podkładka sprężysta	Stal nierdzewna	47	Śruba z łbem sześciokątnym	Stal nierdzewna
20	Podkładka	Stal nierdzewna	48	O-ring	NBR
21	Śruba z łbem kulistym	Stal nierdzewna	49	Uszczelka olejowa	Część złożona
22	O-ring	NBR	50	Obudowa pompy	Żeliwo szare
23	Ośłona kondensatora	Żeliwo szare	51	Wirnik	Żeliwo sferoidalne
24	O-ring	NBR	52	Podkładka	Stal nierdzewna
25	Kondensator	Część złożona	53	Śruba	Stal nierdzewna
26	O-ring	NBR	54	Podstawa	Żeliwo szare
27	Podkładka uszczelniająca	NBR	55	Nakrętka sześciokątna	Stal nierdzewna
28	Zabezpieczenie kabla	NBR			